

PAPIERI[®] BIBERIST

GEBÄUDE W1

3.0G

- 1** Werkstatt/Atelier / ca. 118 m²
- 2** Werkstatt/Atelier / ca. 62 m²
- 3** Werkstatt/Atelier / ca. 62 m²
- 4** Werkstatt/Atelier / ca. 69 m²
- 5** Werkstatt/Atelier / ca. 181 m²
- 6** Werkstatt/Atelier / ca. 149 m²
- 7** Werkstatt/Atelier / ca. 85 m²
- 8** Werkstatt/Atelier / ca. 131 m²
- 9** Werkstatt/Atelier / ca. 113 m²
- 10** Werkstatt/Atelier / ca. 98 m²
- 11** Lager / ca. 302 m²

Kontakt und Vermietung:

Sarah Ledergerber

Vermarkterin

T +41 44 404 13 03

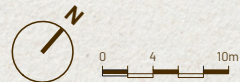
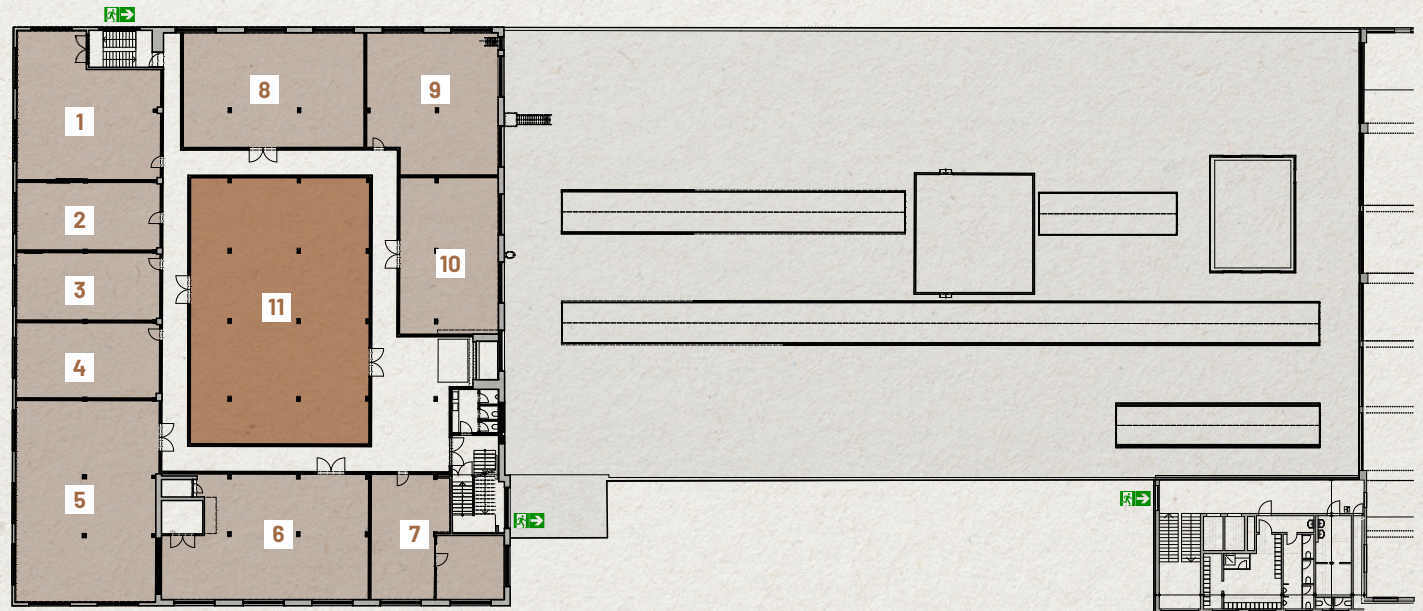
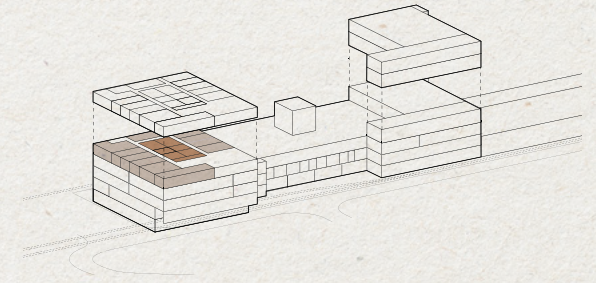
M +41 79 507 56 50

HIAG

HIAG Immobilien Schweiz AG

Löwenstrasse 51

8001 Zürich



Änderungen und Abweichungen gegenüber den publizierten Angaben bleiben ausdrücklich vorbehalten.