

# PAPIERI<sup>®</sup> BIBERIST

GEBÄUDE W1

## 4.0G

- 1** Werkstatt/Atelier / ca. 119 m<sup>2</sup>
- 2** Werkstatt/Atelier / ca. 62m<sup>2</sup>
- 3** Werkstatt/Atelier / ca. 62 m<sup>2</sup>
- 4** Werkstatt/Atelier / ca. 69 m<sup>2</sup>
- 5** Werkstatt/Atelier / ca. 181 m<sup>2</sup>
- 6** Werkstatt/Atelier / ca. 168 m<sup>2</sup>
- 7** Werkstatt/Atelier / ca. 89 m<sup>2</sup>
- 8** Werkstatt/Atelier / ca. 135 m<sup>2</sup>
- 9** Werkstatt/Atelier / ca. 119 m<sup>2</sup>
- 10** Werkstatt/Atelier / ca. 101 m<sup>2</sup>
- 11** Lager / ca. 302 m<sup>2</sup>

### Kontakt und Vermietung:

**Sarah Ledergerber**

Vermarkterin

T +41 44 404 13 03

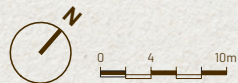
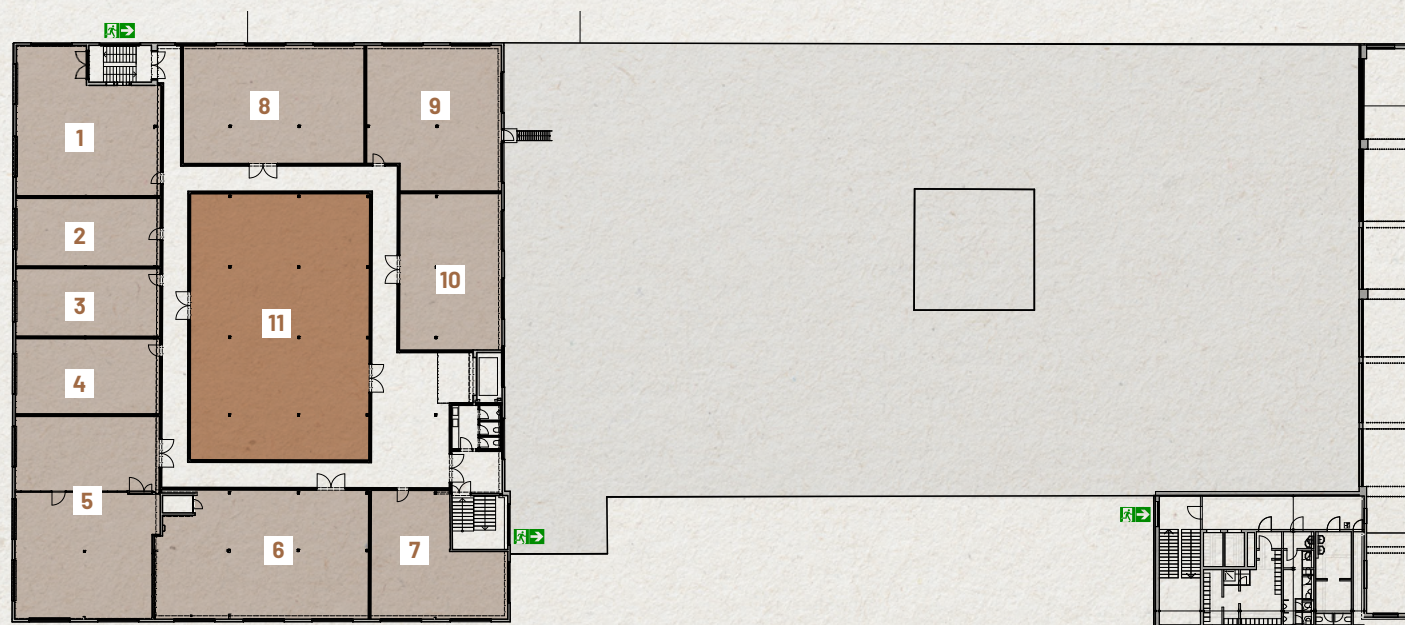
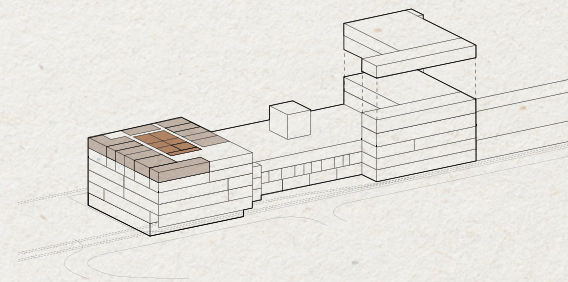
M +41 79 507 56 50

**HIAG**

HIAG Immobilien Schweiz AG

Löwenstrasse 51

8001 Zürich



Änderungen und Abweichungen gegenüber den publizierten Angaben bleiben ausdrücklich vorbehalten.